

Wyłączniki nadmiaroprądowe z członem różnicowoprądowym serii AMPARO, 1+N, 6kA, typ A



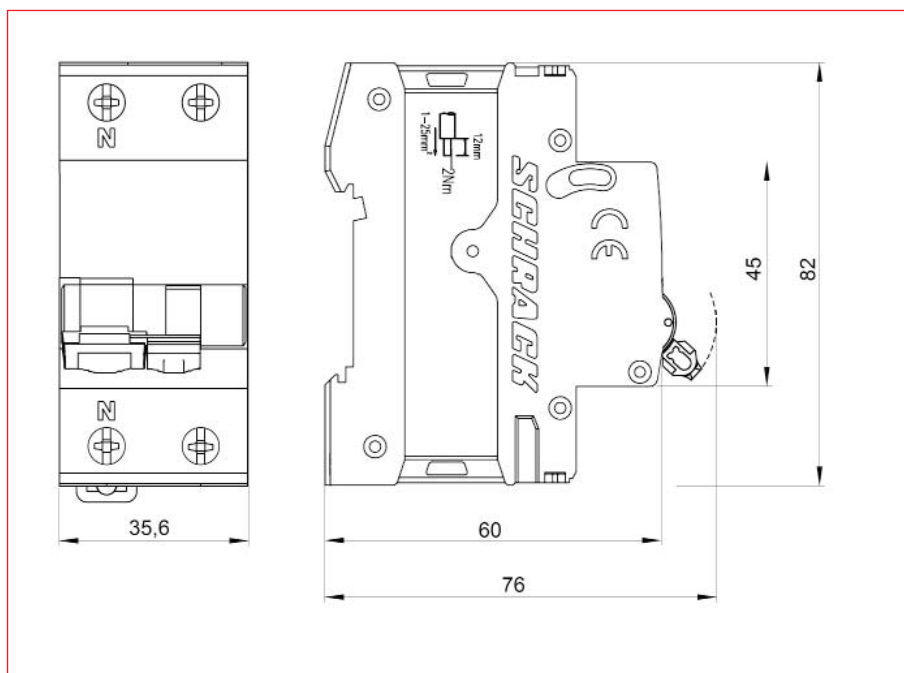
AK668610

Schrack Info

- Typ A: czułe na prąd przemienny i pulsacyjny stały
- Tor neutralny po lewej stronie
- Osobne dźwignie napędu dla członów nadmiarowo- i różnicowoprądowych
- Podłączenie zasilania od góry lub od dołu
- Opis zacisków dla bezpiecznego podłączenia
- Przekrój podłączeniowy: 1 - 25 mm²
- Wskaźnik położenia styków
- Certyfikat VDE

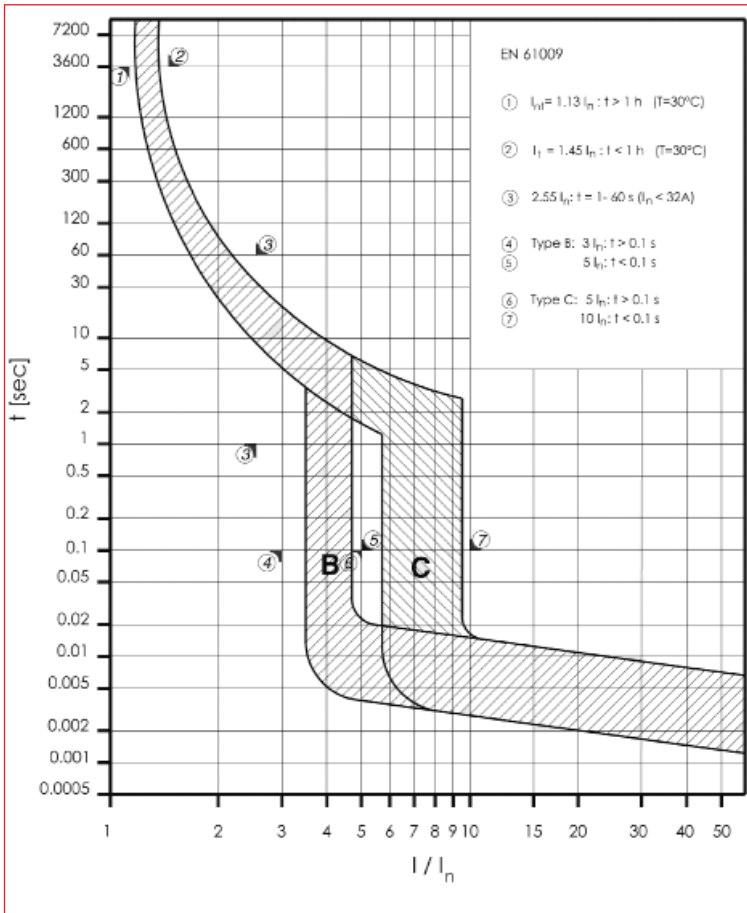
Normy:	PN-EN 61009
Liczba biegunów:	1+N (tor neutralny po lewej stronie)
Napięcie znamionowe zasilania obwodu sterowniczego Us:	230V-AC
Częstotliwość znamionowa:	50/60Hz
Znamionowy prąd różnicowy IΔn:	30mA
Typ charakterystyki:	A - prąd przemienny sinusoidalny i pulsacyjny stały
Zwłoka czasowa:	bezwłoczne
Oporność udarowa:	250A (8/20 μs)
Wyzwalanie:	niezależne od napięcia sieci
Prąd znamionowy In:	6 - 25A
Charakterystyki:	B, C
Prąd znamionowy wyłączalny zwarcia Icn:	6kA zgodnie z PN-EN 61009
Klasa energetyczna:	3
Maksymalne dobezpieczenie:	maks. 63A gG/gL
Napięcie znamionowe udarowe wytrzymałwane Uimp:	6kV
Temperatura otoczenia:	-25°C do +40°C
Temperatura pracy:	-25°C do +70°C
Temperatura odniesienia:	+30°C
Stopień ochrony:	IP 20 (zabudowane IP40)
Pozycja montażu:	dowolna
Wytrzymałość:	> 2.000 cykli łączeniowych
Zaciski:	Zaciski podwójne windowe / szynowe
Przekrój podłączeniowy:	1 - 25mm ²
Szerokość 1 modułu:	17,8mm
Moment dociskowy śrub:	2Nm
Montaż:	zatrzaskowy na szynie TH 35

Wymiary



Wyłączniki nadmiaroprądowe z członem różnicowoprądowym serii AMPARO, 1+N, 6kA, typ A

Charakterystyka wyzwalania



Charakterystyka B

AK	P [W]
6A	≤ 6,7
10A	≤ 6,7
16A	≤ 6,7
20A	≤ 6,7
25A	≤ 6,7

Charakterystyka C

AK	P [W]
6A	≤ 6,7
10A	≤ 6,7
16A	≤ 6,7
20A	≤ 6,7
25A	≤ 6,7

Selektywność zwarciova, **charakterystyka B** z wyłącznikami kompaktowymi

AK	MC1, MC2				
I_2 [A]	40	50	63	80	100
6	1,2	2	2,5	3	5
10	1,2	1,5	2	2	4
16	1	1,2	1,5	2	3
20	0,8	1,2	1,5	1,5	3
25	0,7	1,2	1,5	1,5	3

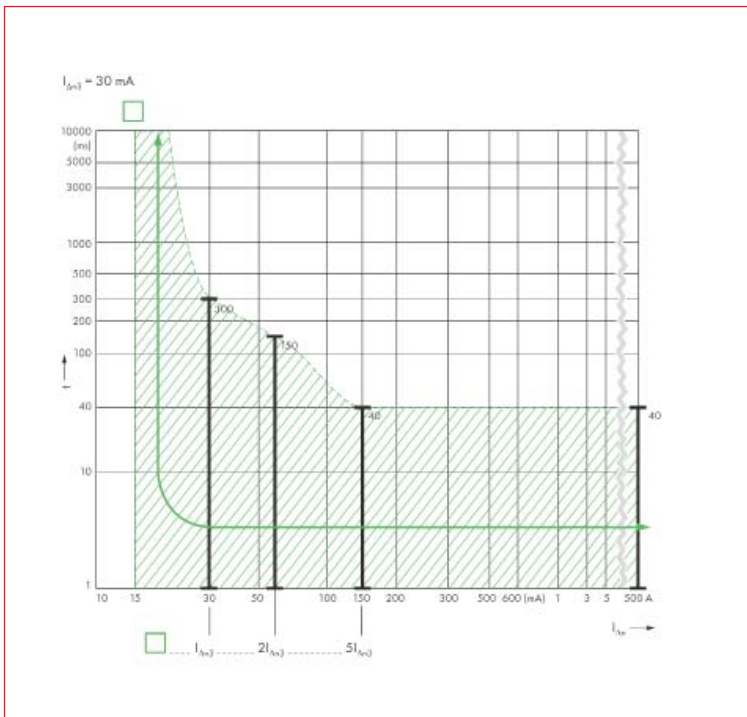
Selektywność zwarciova, **charakterystyka C** z wyłącznikami kompaktowymi

AK	MC1, MC2				
I_2 [A]	40	50	63	80	100
6	1,2	2	2,5	3	5
10	1,2	1,5	2	2	4
16	1	1,2	1,5	2	3
20	0,8	1,2	1,5	1,5	3
25	0,7	1,2	1,5	1,5	3

Temperatura otoczenia T (°C)

I_n [A]	-10°C	0°C	10°C	20°C	30°C	40°C	50°C	60°C
6	7,2	6,9	6,6	6,3	6	5,7	5,4	5,1
10	12	11,5	11	10,5	10	9,5	9	8,5
16	19,2	18,4	17,6	16,8	16	15,2	14,4	13,6
20	24	23	22	21	20	19	18	17
25	30	28,8	27,5	26,3	25	23,8	22,5	21,3

Charakterystyka wyzwalania bezwłocznego



Wyłączniki nadmiaroprądowe z członem różnicowoprądowym serii AMPARO, 1+N, 6kA, typ A

Selektywność zwarciowa, **charakterystyka B** z wkładką topikową

NEOZED D01-D02 gL/gG						NEOZED D01-D03 gL/gG					
AK	20	25	35	50	63	AK	20	25	35	50	63
6	0,5	0,8	1,9	2,5	4,5	6	0,5	0,8	1,9	2,5	4,5
10		0,7	1,4	2,2	3,2	10		0,7	1,4	2,2	3,2
16			1,2	1,8	2,6	16			1,2	1,8	2,6
20				1,5	2,2	20				1,5	2,2
25				1,3	2	25				1,3	2

Selektywność zwarciowa, **charakterystyka B** z wkładką topikową

AK	NH-00 gL/gG								
I ₂ [A]	20	25	36	50	63	80	100	125	160
6A	0,5	0,8	1,9	2,5	4,5	5	6	6	6
10A		0,7	1,4	2,2	3,2	3,6	6	6	6
16A			1,2	1,8	2,6	3	5,6	6	6
20A				1,5	2,2	2,5	4,6	6	6
25A				1,3	2	2,2	4,1	5,5	6

Selektywność zwarciowa, **charakterystyka C** z wkładką topikową

AK	NH-00 gL/gG								
I ₂ [A]	20	25	36	50	63	80	100	125	160
6A	0,5	0,8	1,9	2,5	4,5	5	6	6	6
10A		0,7	1,4	2,2	3,2	3,6	6	6	6
16A			1,2	1,8	2,6	3	5,6	6	6
20A				1,5	2,2	2,5	4,6	6	6
25A				1,3	2	2,2	4,1	5,5	6

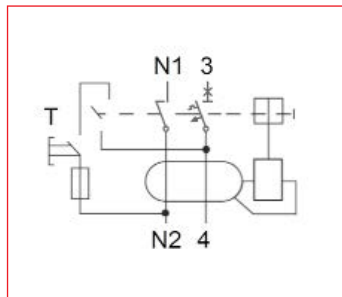
Wyłączniki nadmiaroprądowe z członem różnicowoprądowym serii AMPARO, 1+N, 6kA, typ A, 30mA

Schrack Info

Akcesoria:

- Styk pomocniczy przełączny (1 przełączny) - AM900099

Schemat połączeń



OPIS	DOSTĘPNOŚĆ	STORE	NR KAT.
Charakterystyka B			
6A			AK668606
10A			AK668610
13A			AK668613
16A			AK668616
20A			AK668620
25A			AK668625
Charakterystyka C			
6A			AK667606
10A			AK667610
13A			AK667613
16A			AK667616
20A			AK667620
25A			AK667625



– produkt dostępny z Centrum Logistycznego w Warszawie



– produkt dostępny z Centrum Dystrybucyjnego w Guntramsdorf



– produkt dostępny w SCHRACK STORE



BRAK IKONKI – produkt na zamówienie (warunki realizacji wg uzgodnień z Działem Sprzedaży)