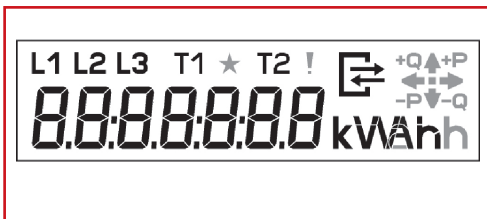


**LICZNIK ENERGII TYPU KIZ
Z ZATWIERDZENIEM TYPU MID I LEGALIZACJĄ PIERWOTNĄ**

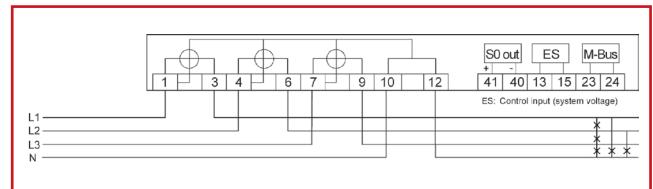
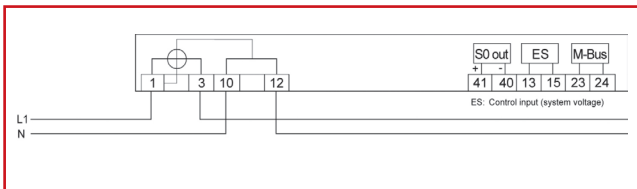


SCHRACK-INFO

- Kompaktowa obudowa - tylko 4 moduły
- Montaż na szynie DIN, zgodnie z IEC 60715
- Pomiar 2-taryfowy: wskazanie pomiaru energii z aktywnej i nieaktywnej taryfy
- Wyjście impulsowe: S0
- Wyjście komunikacyjne: M-BUS - opcja
- 7-cyfrowy wyświetlacz LCD
- Pomiar wartości chwilowych: mocy całkowitej, mocy w poszczególnych fazach, napięcia i prądu w fazach
- Możliwość oszynowania z wyłącznikami instalacyjnymi i różnicowo-prądowymi
- Zatwierdzenie typu MID i legalizacja pierwotna*



* MID - zasadnicze wymagania określone w dyrektywie nowego podejścia 2004/22/WE z dnia 31 marca 2004 r. w sprawie przyrządów pomiarowych (Dz.Urz. UE L 135 z 30.04.2004 r.; Dz. Urz. UE Polskie wydanie specjalne, rozdz. 13, t. 34, str. 149), zwanej dyrektywą MID, wdrożonej do prawodawstwa polskiego przepisami rozporządzenia Ministra Gospodarki z dnia 18 grudnia 2006 r. w sprawie zasadniczych wymagań dla przyrządów pomiarowych (Dz. U. z 2007 r. Nr 3, poz. 27). Zgodnie z art. 6 ust. 2 ustawy z dnia 30 sierpnia 2002 r. o systemie oceny zgodności (Dz.U. z 2004 r. Nr 204, poz. 2087, z późn. zm.), wdrażającej w zakresie swojej regulacji m.in. dyrektywę MID, dokonanie oceny zgodności jest obowiązkowe przed wprowadzeniem do obrotu ww. liczników tj. udostępnieniem ich po raz pierwszy na terytorium państwa członkowskiego Unii Europejskiej lub państwa członkowskiego Europejskiego Porozumienia o Wolnym Handlu (EFTA), w celu ich używania lub dystrybucji.



OPIS	MODUŁY	WYM (SxWxG) mm	NR KATALOGOWY
Licznik KIZ 3x230/400V, 5(65)A, Kl. B, wyj.imp.S0, wys. LCD, 2 taryfy, z zatwierdz. MID	4	72 x 90 x 61	MGKIZ065--
Licznik KIZ 230, 5(65)A, Kl. B, wyj.imp.S0, wys. LCD, 2 taryfy, z zatwierdz. MID	4	72 x 90 x 61	MGKIZ165--
Licznik KIZ 3x230/400V, 5(65)A, Kl. B, wyj.M-BUS, wys. LCD, 2 taryfy, z zatwierdz. MID	4	72 x 90 x 61	MGKIZ365--
Licznik KIZ 230, 5(65)A, Kl. B, wyj.M-BUS, wys. LCD, 2 taryfy, z zatwierdz. MID	4	72 x 90 x 61	MGKIZ665--

Inne typy liczników Schrack z zatwierdzeniem typu MID
Informacja dostępna w katalogu „Rozwiązania dla przemysłu” 2011 str.97



TE I INNE PRODUKTY
KUPISZ NA STRONIE:
www.schrack.pl/shop

DWUTARYFOWY LICZNIK ENERGII ELEKTRYCZNEJ KIZ

DANE TECHNICZNE

Napięcie	4-przewodowe	3x230/400 V
	2-przewodowe	230 V
Prąd		0,25 - 5(65) A
		0,5 - 10(65) A
Prąd rozruchowy		20 mA
Częstotliwość		50 Hz
Klasa	energia czynna	Klasa B zgodnie z EN50470-1, -3
Typ pomiaru	energia czynna	.+A
Stała licznika	LED (Imp./kWh)	10 000
	wyjście (Imp./kWh)	100
Pomiar energii	wartość maksymalna	2 taryfy (T1/T2)
Wejście sterujące do przełączania taryfy	napięcie	230 VAC
Przechowywanie danych		co najmniej 20 lat w pamięci FLASH/EEPROM
Wyświetlacz		LCD
	ilość cyfr	7
	rozdzielczość	6.1
	wielkość cyfry	5,8 x 3,5mm
Wyjście komunikacyjne (opcja)	interfejs	M-BUS (EN13757-2, -3)
Wyjście impulsowe (opcja)	liczba	1
	SO	maks. 27 VDC, 27 mA
	długość impulsu	100 ms
Napięcie zasilania	rodzaj	3-fazowe
Pobór mocy na fazę	cewka napięciowa	< 0,55 VA / < 0,4 W
	cewka prądowa	< 0,01 VA
Charakterystyka EMC	izolacja	izolacja: 4 kV AC, 50 Hz, 1 min.
	napięcie udarowe	EMC: 4 kV, impuls 1,2/50 µs, 2 Ω
	odporność na pole HF	10 V/m (pod obciążeniem)
Temperatury	pracy / przechowywania	-.25°C...+55°C / -40°C...+70°C
Wilgotność		95% bez kondensacji zgodnie z IEC 62052-11, EN 50470-1 i IEC 60068-2-30
Obudowa	wymiary	72 x 90 x 61 mm (szer. x wys. x gł.), 4 moduły
	klasa izolacji	2
	stopień ochrony - obudowa	IP 20
	stopień ochrony - zaciski	IP 20
	materiał obudowy	Polycarbonat
	odporność na spalanie	trudnopalny, bezhalogenowy
Waga		ok. 350g
Podłączenie	zaciski prądowe / neutralne	maks. 16 mm ²
	zaciski napięciowe - pomocnicze	maks. 2,5 mm ²
Opcje dodatkowe	pomiar wartości chwilowych	moc, napięcie, prąd



- CENTRALA: ul. Staniewicka 5, 03-310 Warszawa, tel. +48 22 / 205 31 00, fax +48 22 / 205 31 11
- BIURO HANDLOWE ŚLĄSK: ul. Radocha 4 A, 41-200 Sosnowiec, tel. +48 32 / 363 59 60, fax. +48 32 / 363 59 61
- BIURO HANDLOWE WIELKOPOLSKA: ul. Prym. Augusta Hłonda 5, 61-008 Poznań, tel. +48 61 / 652 33 60, fax. +48 61 / 652 33 61
- BIURO HANDLOWE DOLNY ŚLĄSK: ul. E. Kwiatkowskiego 15, 52-326 Wrocław, tel. +48 71 / 716 45 30, fax. +48 71 / 716 45 31
- BIURO HANDLOWE POMORZE: ul. Grunwaldzka 613, 80-337 Gdańsk-Oliwa, tel. +48 58 / 342 28 20, fax. +48 58 / 342 28 21
- SCHRACK STORE KIELCE: ul. Klonowa 55 A lok. H, 25-553 Kielce, tel. +48 41 / 335 55 60, fax. +48 48 41 / 335 55 61
- BIURO TECHNICZNE KRAKÓW: ul. Zakopiańska 85, 30-418 Kraków, tel. +48 12 / 260 94 70, fax. +48 12 / 260 94 71
- BIURO TECHNICZNE SZCZECIN: ul. Duńska 27B/2, 71-795 Szczecin, tel. +48 91 / 453 65 23, fax. +48 91 / 453 65 23



ZAPRASZAMY NA ZAKUPY NA STRONĘ
www.schrack.pl/shop